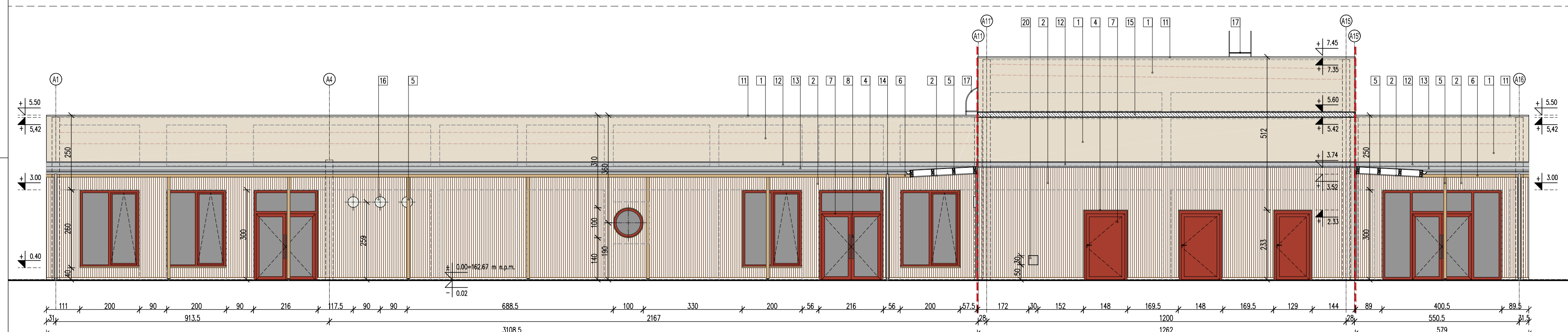
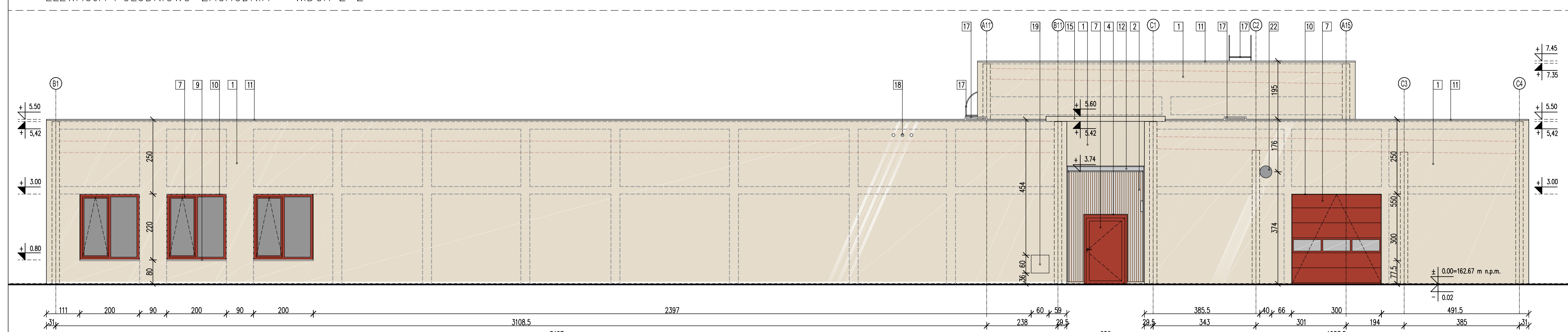


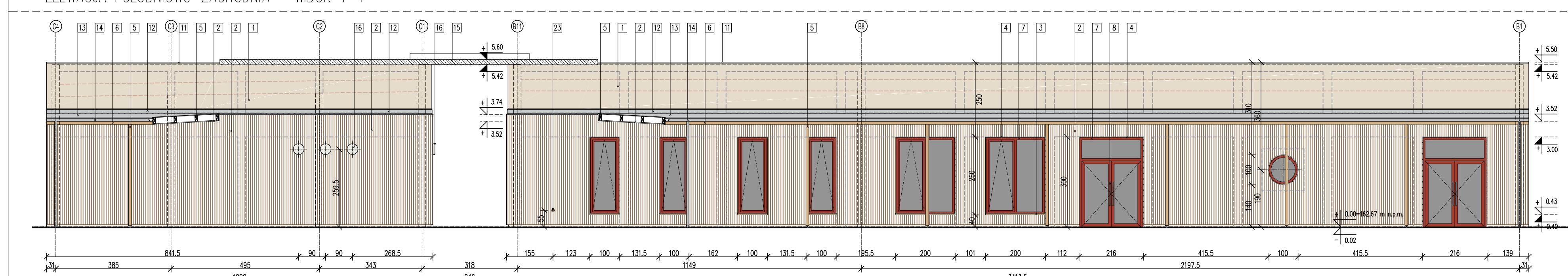
ELEWACJA PÓŁNOCNO-WSCHODNIA – WIDOK 1-1



ELEWACJA POŁUDNIOWO-ZACHODNIA – WIDOK 2-2



ELEWACJA POŁUDNIOWO-ZACHODNIA – WIDOK 4-4



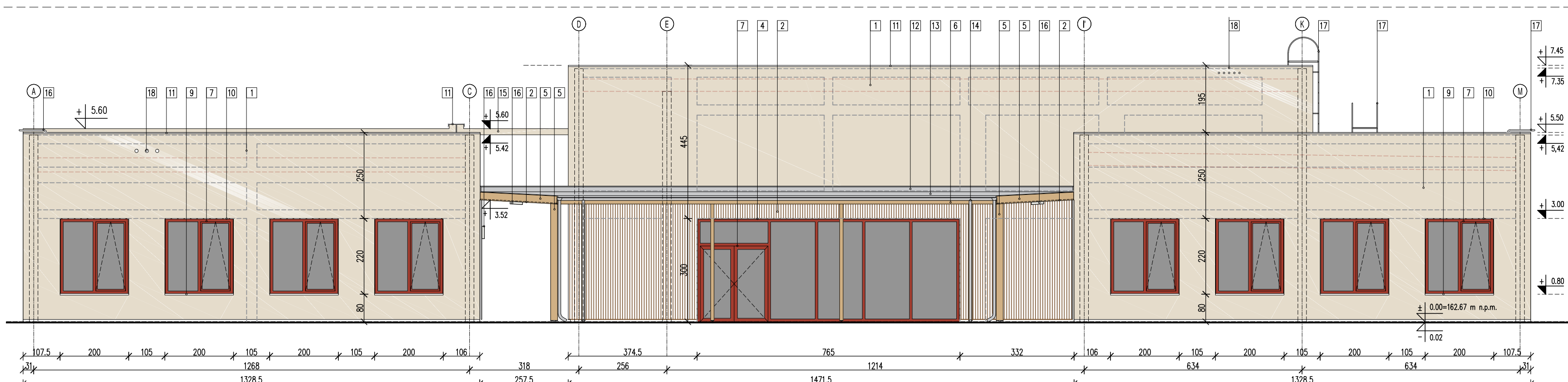
ELEWACJA POŁUDNIOWO-ZACHODNIA – WIDOK 4-4

#### OZNACZENIA MATERIAŁÓW

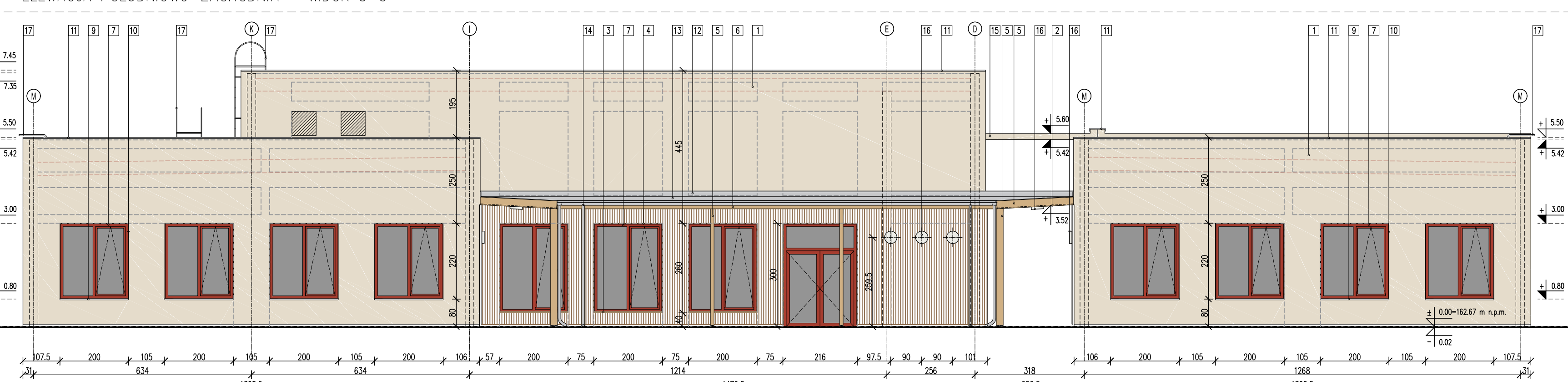
1	TYNK SILIKONOWY GRUBOZIARNISTY STRUKTURYZOWANY WĄKLIEM	kolor złamanej bieli / jasnoszary RAL 7035/ RAL 7047/ RAL 9002
2	OKŁADZINA DREWNIANA / PODBITKA DREWNIANA PERGOLI	deski okładzinowe modrzewiowe, profil Romp Duo 146/24mm, impregnowane i bejowane na kolor jasnoszary
3	PARAPET ZEWNĘTRZNY DREWNIANY	deska świerkowa / sosnowa, gr. 28mm, impregnowana i bejowana na kolor jasnoszary
4	OKŁADZINA DREWNIANA WNEKI OKIENNEJ / DRZWIOWEJ	deska świerkowa / sosnowa, gr. 28mm, impregnowana i bejowana na kolor jasnoszary
5	PERGOLA DREWNIANA – KONSTRUKCJA	drewno konstrukcyjne świerkowe impregnowane i bejowane na kolor jasnoszary (zbiżony do koloru elewacji)
6	MASKOWNICA	deski okładzinowe modrzewiowe, impregnowane i bejowane na kolor jasnoszary
7	ŚLUSARKA ALUMINIOWA	malowana proszkowo farbą mikrostrukturalną na kolor ceglany RAL 3016

8	POCHWYT DO DRZWI	stal nierdzewna w kolorze naturalnym
9	PARAPET ZEWNĘTRZNY Z BLACHY	lakierowany na kolor zbliżony do koloru elewacji RAL 7035/ RAL 7047/ RAL 9002
10	OBROBKA BLACHARSKA WNEKI OKIENNEJ	lakierowana na kolor zbliżony do koloru elewacji RAL 7035/ RAL 7047/ RAL 9002
11	OBROBKA BLACHARSKA ATYKI	lakierowana na kolor zbliżony do koloru elewacji RAL 7035/ RAL 7047/ RAL 9002
12	OBROBKA BLACHARSKA PERGOLI DREWNIANEJ	blacha tytanowo-cynkowa, kolor: klasyczny główniowany patynujący z czasem
13	BLACHA TRAPEZOWA	blacha ocynkowa – kolor naturalny
14	RYNNA / RURA SPUSTOWA	blacha tytanowo-cynkowa, kolor: klasyczny główniowany patynujący z czasem
15	ZADASZENIE ŻELBETOWE	malowane na kolor zbliżony do koloru elewacji RAL 7035/ RAL 7047/ RAL 9002
16	LAMPKA ZEWNĘTRZNA	biała

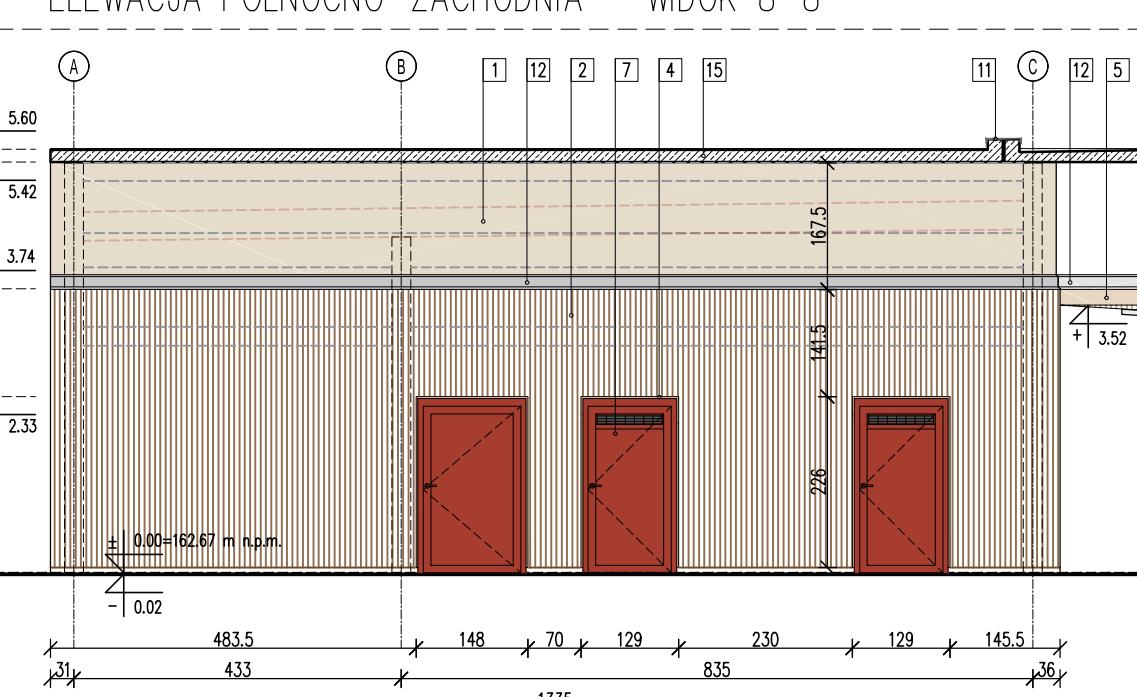
17	DRABINA / DYSTANS DO OPARCIA DRABINY	wszystkie elementy stalowe, malowane proszkowo na kolor zbliżony do koloru elewacji RAL 7035/ RAL 7047/ RAL 9002
18	PRZELEW AWARYJNY	stalowy, malowany proszkowo na kolor zbliżony do koloru elewacji RAL 7035/ RAL 7047/ RAL 9002
19	SKRZYŃKA GAZOWA	montaż podtynkowy, drzwi zlicowane z elewacją, malowane proszkowo na kolor zbliżony do koloru elewacji RAL 7035/ RAL 7047/ RAL 9002
20	SKRZYŃKA ELEKTRYCZNA	montaż podtynkowy, drzwi skrzynki wykonane deskami elewacyjnymi, układ desek na drzwiach odpowiadający układowi desek na elewacji
21	DOMOFON	stal nierdzewna, kolor naturalny
22	CZERPNIWA POMIETRZA	malowana proszkowo na kolor zbliżony do koloru elewacji RAL 7035/ RAL 7047/ RAL 9002
23	ZAWÓR CZERPALNY ZE ZŁĄCZKĄ DO WĘŻA	stal nierdzewna w kolorze naturalnym



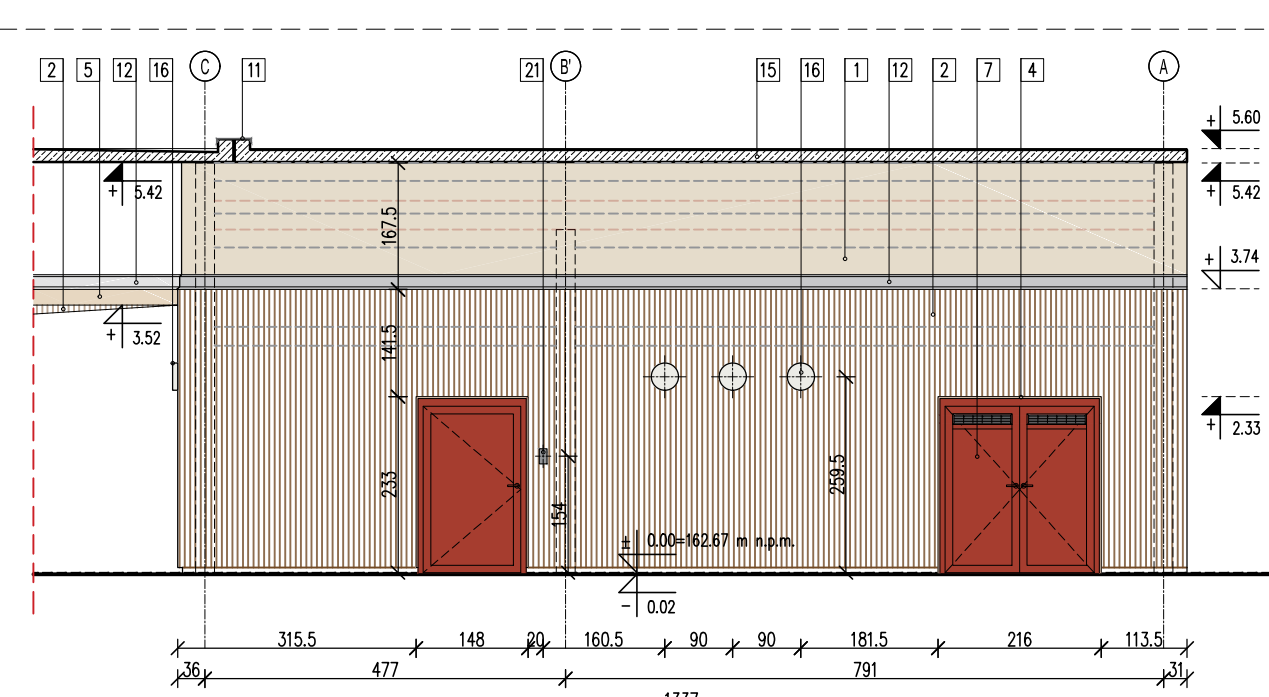
ELEWACJA POŁUDNIOWO-ZACHODNIA – WIDOK 5-5



ELEWACJA PÓŁNOCNO-ZACHODNIA – WIDOK 8-8



ELEWACJA POŁUDNIOWO-ZACHODNIA – WIDOK 7-7



ELEWACJA PÓŁNOCNO-ZACHODNIA – WIDOK 6-6

- UWAGI OGÓLNE:
- PROJEKT JEST OBJĘTY OCHRONĄ PRAWA AUTORSKIEGO I WSZYSTKIE INFORMACJE W NIM ZAWARTÉ STANOWIĄ WŁASNOŚĆ AUTORÓW OPRACOWANIA DZ.UL.54.24.83 z dnia 4.02.94 r. PROJEKT NIE MOŻE BYĆ UŻYTY, KOPLOWANY I REPRODUKOWANY W CZĘŚCI LUB CAŁOŚCI BEZ PISEMNEJ ZGODY JEGO AUTORÓW.
  - NIENISZCIE OPRACOWANIE STANOWI INTEGRALNĄ CZĘŚĆ DOKUMENTACJI PROJEKTOWEJ ZAWIERAJĄCEJ: PROJEKT BUDOWLANY I PROJEKT ARCHITEKTONICZNO-BUDOWLANY I CZĘŚĆ OPISOWĄ, PROJEKT WYKONAWCZY I PROJEKT ARCHITEKTONICZNO-BUDOWLANY I CZĘŚĆ OPISOWĄ SPECYFIKACJE TECHNICZNE WYKONANIA I ODBIORU ROBÓT, DOKUMENTACJĄ BRANDY ARCHITEKTONICZNEJ STANOWIĄ NADZĘDZĄ CZĘŚĆ DOKUMENTACJI PROJEKTOWEJ.
  - WSZELKIE EWENTUALNE NIEZGODNOŚCI POMIĘDZY POSZCZEGÓLNYMI OPRACOWANIAM DOKUMENTACJI PROJEKTOWEJ POWINNY ZOSTAĆ ZGŁOSZONE I WYJAŚNIONE Z GŁÓWNYM PROJEKTANTEM.
  - WYKONAWCA JEST ZOBOWIĄZANY DO WYKONANIA WSZELKICH PRAC ZGODNIE ZE SZTKĄ BUDOWLĄ, OBOWIĄZUJĄCYMI PRZEPISAMI I NORMAMI ORAZ PRZY ZACHOWANIU PRZEPISÓW BHP.
  - ZASTOSOWANIE ROZWIĄZANIA MATERIAŁOWE I TECHNOLOGICZNE POWINNY POSIADAĆ AKTUALNE ATESTY I CERTYFIKATY POZWALAJĄCE NA ICH STOSOWANIE.
  - WSZELKIE ZMIENNE SYSTEMOWE ROZWIĄZANIA MATERIAŁOWE ORAZ TECHNOLOGICZNE, WZGLĘDEM PRZYJĘTYCH W DOKUMENTACJI PROJEKTOWEJ, POWINNY POSIADAĆ PARAMETRY WIZUALNE I TECHNICZNE NIE GORSZE OD ZASTOSOWANYCH W PROJEKIE ORAZ POWINNY ZOSTAĆ PRZEDSTAWIONE DO AKCEPTACJI GŁÓWNYM PROJEKTANTOWI.
  - WSZYSTKIE WYMIARY POWINNY ZOSTAĆ SPRAWDZONE PRZECZY WYKONANIE NA BUDOWIE, A EWENTUALNE NIEZGODNOŚCI NIEWŁOŻNIE ZGŁOSZONE DO BIURA PROJEKTOWEGO, BĘDĄCEGO AUTOREM NINIEJSZEGO OPRACOWANIA.
  - PRZED PRZYSTĄPIENIEM DO ROBÓT WYKONAWCA POWINEN PRZEDSTAWIĆ PROBĘ MATERIAŁÓW WYKONCZENIOWYCH, W TYM KOLORYSTYKĘ, DO AKCEPTACJI GŁÓWNYM PROJEKTANTOWI, ZGODNIE Z ZAPISAMI NINIEJSZEGO OPRACOWANIA.

OBIEKT / ZAKRES OPRACOWANIA

BUDOWA CENTRUM INTEGRACJI SPOŁECZNEJ PRZY UL. BOLESŁAWA PRUSA W POLICZNIE WRAZ Z ZAGOSPODAROWANIEM TERENU I INFRASTRUKTURĄ TECHNICZNĄ.

INWESTOR

GMINA POLICZNA  
ul. Bolesława Prusa 11, 26-720 Policzna

ARCHITEKTURA

isba GRUPA PROJEKTOWA sp. z o.o.  
ul. Morsztyna 27 lok. 8, 53-441 Wrocław  
t.: +48 71 348 27 67 l.; +48 71 348 21 23  
www.isba.com.pl | biuro@isba.com.pl

PROJEKTANT

arch. JOANNA STYRYLSKA  
UPRAWNIENIA DO WYKONANIA W SPEC. ARCHITEKTONICZNEJ BEZ OGRANICZEŃ

SPRAWDZAJĄCY

arch. TOMASZ BONIECKI  
UPRAWNIENIA DO WYKONANIA W SPEC. ARCHITEKTONICZNEJ BEZ OGRANICZEŃ

OPRACOWUJĄCY

arch. PATRYCJA JĘDRA

RYSEK

ELEWACJE

NR PROJEKTU

411

NR DOKUM.

dz. nr 226/1, 226/2, 227/1, 227/2, 227/3, 228/1, 228/2, AM-5, obręb: 0016 Policzna

18600/DUW

0200/DUW

DATA

02.2022

SKALA

1:100

NR WYKRESU

411PW/A0101A